

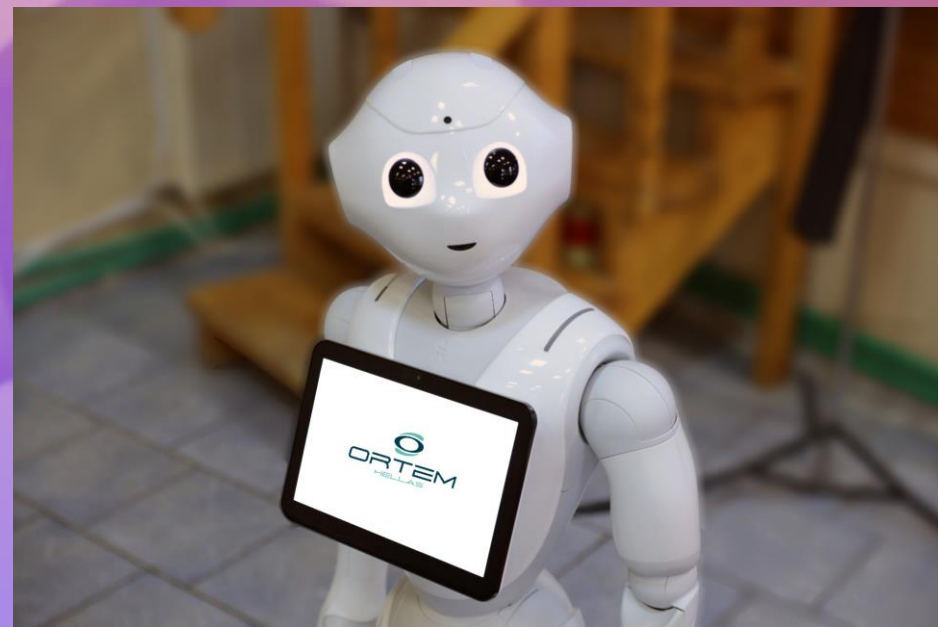


ORTEM HELLAS

# PEPPER ROBOT

Το Pepper είναι το πρώτο κοινωνικό ανθρωποειδές ρομπότ στον κόσμο που μπορεί να αναγνωρίζει πρόσωπα και βασικά ανθρώπινα συναισθήματα.

Το Pepper έχει αναπτυχθεί για ανθρώπινη αλληλεπίδραση και είναι σε θέση να αλληλεπιδρά με ανθρώπους μέσω της συνομιλίας και της οθόνης αφής του.



# Λίγα λόγια για το Pepper

Έχει ύψος 1,2 μ. και ζυγίζει 28 κιλά, επίσης μιλάει 14 γλώσσες, μεταξύ αυτών και ελληνικά.



Σχολείο Καλαμαριάς (Αγγλικά)



Σχολείο Καλαμαριάς (Ελληνικά)

# Πιο συγκεκριμένα μπορεί να

- Προωθεί υπηρεσίες και προϊόντα σε πελάτες και συνεργάτες
- Υποδέχεται τους επισκέπτες στο χώρο σας ή σε κάποια εκδήλωση,
- Διαφέρει από μία παραδοσιακή διαφημιστική καμπάνια που έχει κουράσει τους καταναλωτές!
- Ψυχαγωγεί με παιχνίδια, quiz κ.α.
- Παρέχει υπηρεσίες ανάπτυξης επιχειρήσεων όπως εκπόνηση business και Marketing Plan
- Καταφέρνει να κερδίζει τις εντυπώσεις και να γίνεται viral στα Social Media!
- Προσελκύει τους επισκέπτες να δώσουν προσοχή στην επιχείρησή σας και να ασχοληθούν με το περιεχόμενό σας
- Μπορεί να βοηθήσει τους εκπαιδευτικούς να επιτύχουν παιδαγωγικούς στόχους, όπως η ανάγνωση, η γραφή, η επίλυση προβλημάτων και η φυσική γλώσσα. Με ένα απλό εργαλείο προγραμματισμού, οι μαθητές αναβαθμίζουν τη μαθησιακή τους εμπειρία σε διεπιστημονικά έργα.

# Γενικά Τεχνικά Χαρακτηριστικά

**Βάρος:** 29.6 kg

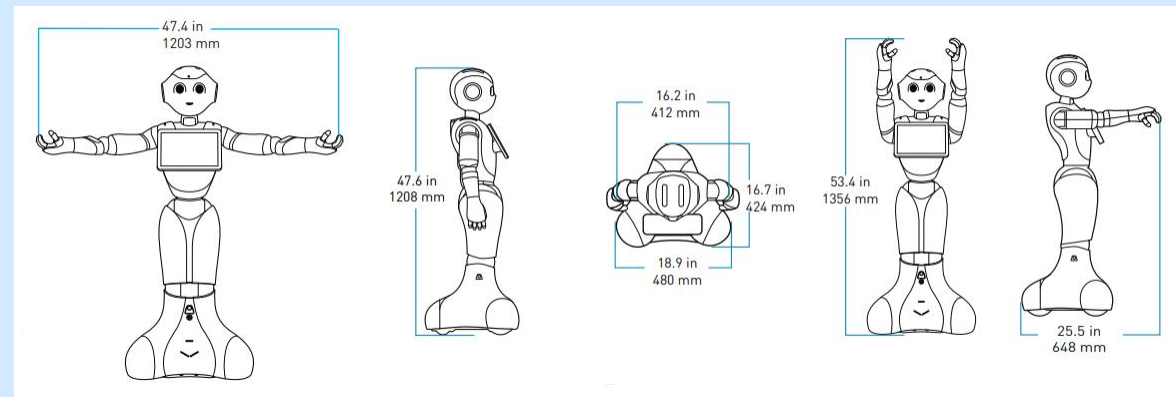
**Εύρος θερμοκρασίας:** 5 °C to 35 °C

**Εύρος υγρασίας εργασίας:** 20% to 80%

**Διάρκεια Μπαταριάς:** Ελάχιστο: 7h  
Κανονικά: 12h  
Μέγιστο: 20h

**Διάρκεια φόρτισης:** 0 σε 100% 8h and 20min

Τοποθέτηση ρομπότ σε χώρο 25 °C



**Μέγεθος ρομπότ**

Μπορείτε να δείτε αναλυτικά όλα τα χαρακτηριστικά του [εδώ](#)

# Τεχνικά Χαρακτηριστικά

## Εγκέφαλος

**Επεξεργαστής:** Intel ATOM® E3845 Formerly Bay Trail

**CPU:** Quad core

**Clock speed:** 1.91 GHz

**Προσαρμοσμένη Μέγιστη Απόδοση:** 0.00344 WT

**RAM:** 4 GB DDR3

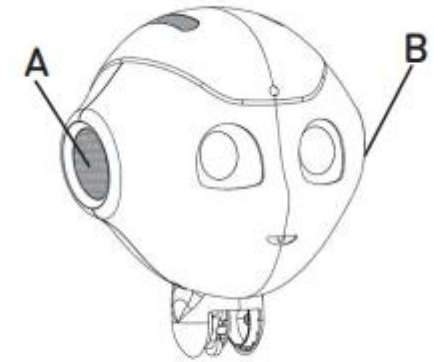
**Μνήμη flash :** 32 GB eMMC

## Μετατόπιση

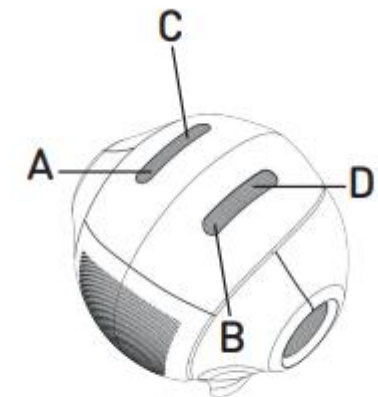
**Μέγιστη περίπου ταχύτητα:** 2 km/h, 1.2 mph

**Μέγιστη ύψος εμποδίου:** 1.5 cm, 0.6 cm with plates

**Μέγιστη κλίση:** 5° (σε πλαγιά σε ηρεμία)



Loudspeakers



Microphones

# Τεχνικά Χαρακτηριστικά του Τάμπλετ

## Οθόνη

**Μέγεθος:** 246 x 175 x 14.5 mm

**CPU:** 1.3 GHz quad-core ARM Cortex-A7

**DDR3 SDRAM:** 1 GB

**Προσαρμοσμένη Μέγιστη Απόδοση:** 0.003156 WT

**Μνήμη flash:** 32 GB eMMC

**Οθόνη αφής:** Capacitive Multi-Touch  
(5 ταυτόχρονα σημεία)

**Τύπος:** IPS

**Ανάλυση:** 1280 x 800 pixels

**Χρώμα:** 24 bit true color

**Κάμερα:** 2 megapixels

**Αισθητήρες:** Φως περιβάλλοντος, Επιτάχυνση,  
<3%, Μαγνητικός

**Λειτουργικό σύστημα:** Android

## Ήχος

**Τοποθεσία:** Ένα στο κάθε αυτί

**Αντίσταση:** 8 Ω

**Max. SPL:** 74 dB/W/m

**Απόκριση συχνότητας:** 400 Hz to 9 kHz (-6 dB)

**Ισχύς εξόδου:** 7 W RMS

## Μικρόφωνο

**Τοποθεσία:** Τα τέσσερα μικρόφωνα  
βρίσκονται στο κεφάλι (A-B-C-D).

**Ευαισθησία:** -12 dBV, (0.71 V<sub>rpp</sub>), @ 1 kHz

**Παραμόρφωση:** <3%

**Εύρος συχνοτήτων:** 200 Hz to 7 kHz (-6 dB)

**Max. SPL:** 110 dB

**Τύπος:** Πανκατευθυντικό

# Τεχνικά Χαρακτηριστικά

## Επίπεδη απεικόνιση (2D)

**Τοποθεσία:** Οι δύο κάμερες βρίσκονται στο στόμα και στο μέτωπο.

**Μοντέλο:** OV5640

**Τύπος:** SOC Image Sensor

**Ανάλυση:** 5 megapixels

**Μέγεθος:** 1/4 inch

**Ενεργά Pixels:** 2592 x 1944

**Μέγεθος Pixel:** 1.4 x 1.4 μm

**Δυναμικό εύρος:** 68 dB @8x gain

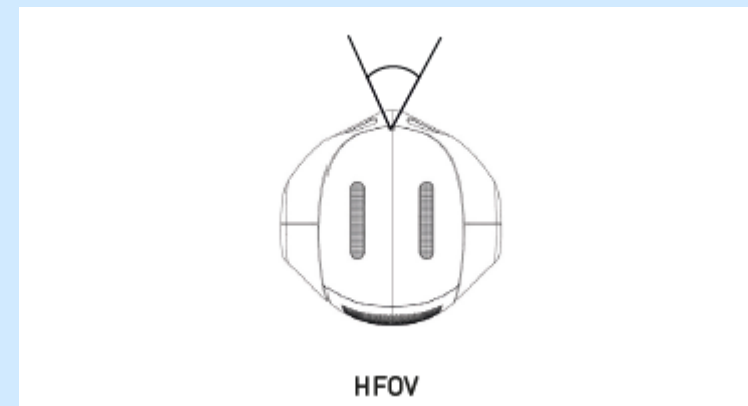
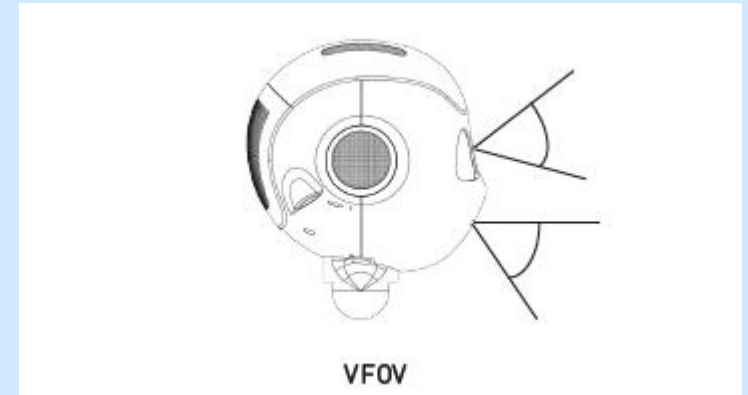
**Αναλογία σήματος/θορύβου:** 36 dB (maximum)

**Ανταπόκριση:** 600 mV/Lux-sec

**Τύπος κλείστρου:** Έκθεση ρολού / πλαισίου

**Έξοδος κάμερας:** 2592x1944 @ 15 fps, 1920x1080 @ 30/15 fps,  
1280x960 @ 30/15 fps, 640x480 @ 30/15 fps, 320x240 @ 30/15 fps

*(Οι τιμές μπορεί να διαφέρουν ανάλογα με την έκδοση NAOqi)*



**Οπτικό πεδίο:** 54.4° HFOV,  
44.6° VFOV

**Τύπος εστίασης:** Autofocus  
10 cm to ∞

# Τεχνικά Χαρακτηριστικά

## Βάθος και Στερεοφωνική απεικόνιση

**Τοποθεσία:** Η στερεοφωνική εικόνα παρέχεται από ένα ζευγάρι 2D κάμερες, που βρίσκονται πίσω από τα μάτια.

**Μοντέλο:** OV4689

**Τύπος:** CMOS Image Sensor

**Ανάλυση:** 5 megapixels

**Μέγεθος:** 1/3 inch

**Ενεργά Pixels:** 1280 x 720

**Τύπος κλείστρου:** Έκθεση ρολού / πλαισίου

**Τύπος εστίασης:** Fixed focus 40cm to  $\infty$

**Έξοδος κάμερας:** 2560 x 720 @ 15 fps

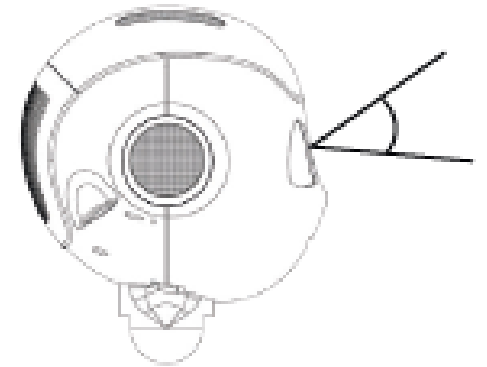
## Stereovision

**Οπτικό πεδίο:** 90.6° HFOV, 56.3° VFOV

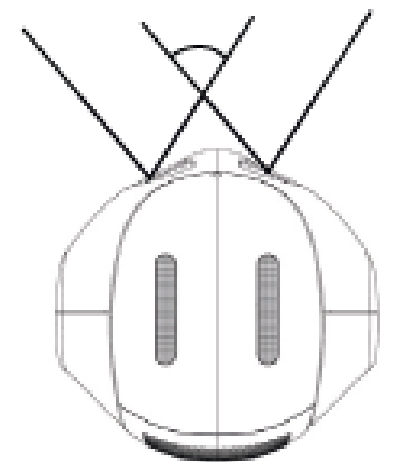
## 3D Sensor

**Οπτικό πεδίο:** 57.2° HFOV, 44.3° VFOV

*(Οι τιμές μπορεί να διαφέρουν ανάλογα με την έκδοση NAOqi)*



VFOV



HFOV

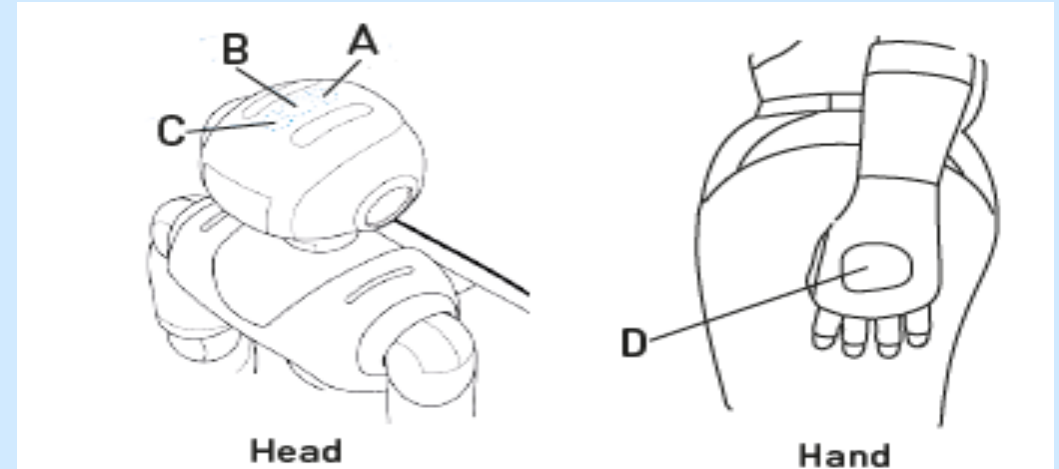


# Τεχνικά Χαρακτηριστικά

## Αισθητήρες αφής

**Κεφάλι:** Τρία στην κορυφή του κεφαλιού (A-B-C)

**Χέρι:** Δύο στο πίσω μέρος κάθε χεριού (D)

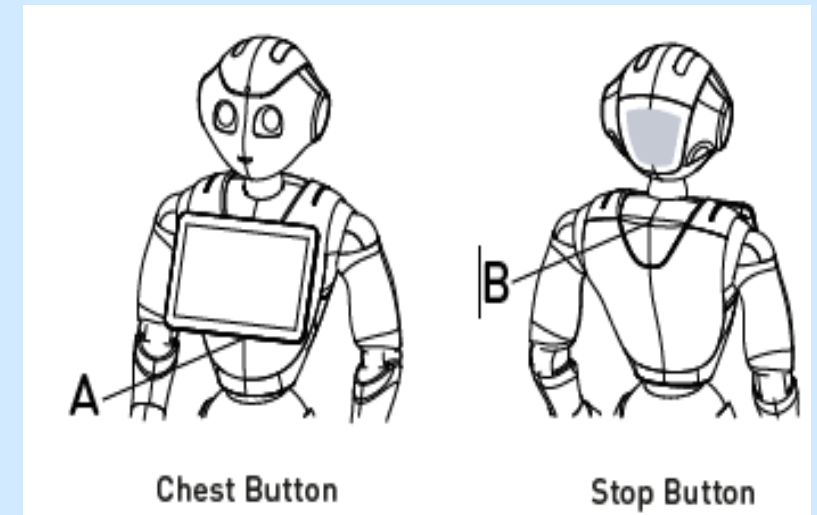
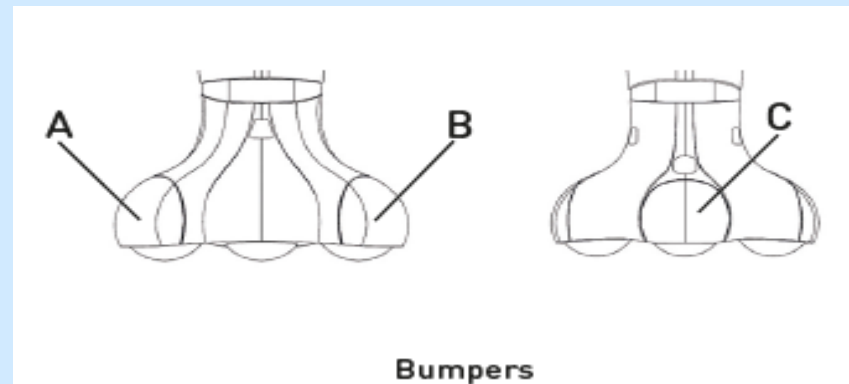


## Κουμπιά

**Κουμπί στο στήθος:** Βρίσκεται στο στήθος κάτω από το Tablet (A)

**Κουμπί διακοπής:** Βρίσκεται πίσω από το λαιμό (B)

**Προφυλακτήρες τροχών:** Δύο μπροστά και ένα στο πίσω μέρος της βάσης (A-B-C)



# Τεχνικά Χαρακτηριστικά

## Αισθητήρες περιβάλλοντος - Λείζερ

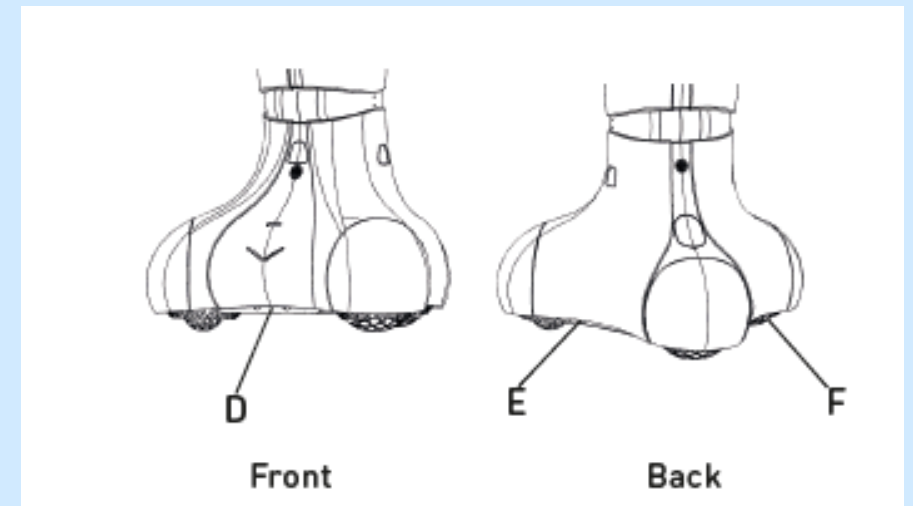
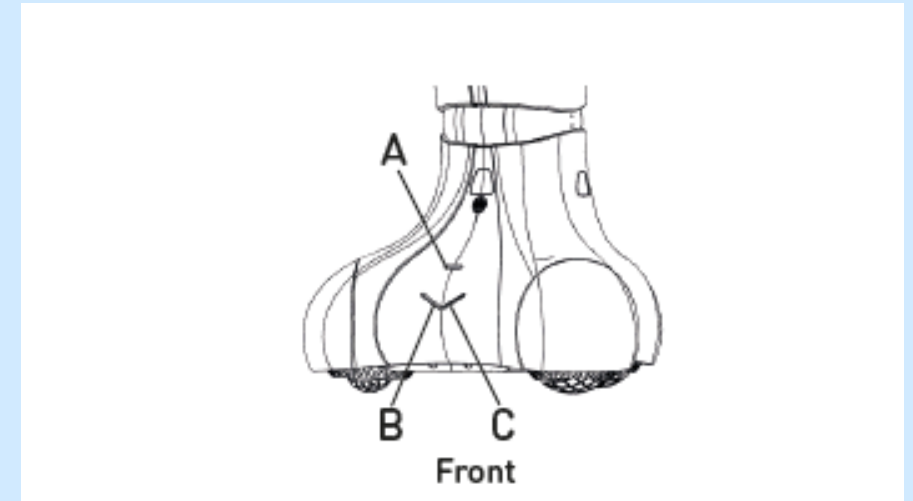
**Τοποθεσία:** Υπάρχει ένα λέιζερ που βρίσκεται σε κάθε πλευρά της βάσης (D-E-F) και τρία στο μπροστινό μέρος της βάσης (A-B-C).

**Τάξη:** 1M

**Μήκος κύματος:** 808 nm

**Τρόπος λειτουργίας:** Παλμική

**Ρυθμός καρτέ:** 6.25 Hz



# Τεχνικά Χαρακτηριστικά

## LED ματιών

**Τοποθεσία:** Υπάρχουν οκτώ LED ανά μάτι

**Χρώμα:** Πλήρες έγχρωμο RGB

## LED αυτιών

**Τοποθεσία:** Υπάρχουν δέκα LED ανά αυτί

**Χρώμα:** 16 επίπεδα του μπλε

## LED ώμου

**Τοποθεσία:** Υπάρχει ένα LED ανά ώμο

**Χρώμα:** Πλήρες έγχρωμο RGB



# Τεχνικά Χαρακτηριστικά

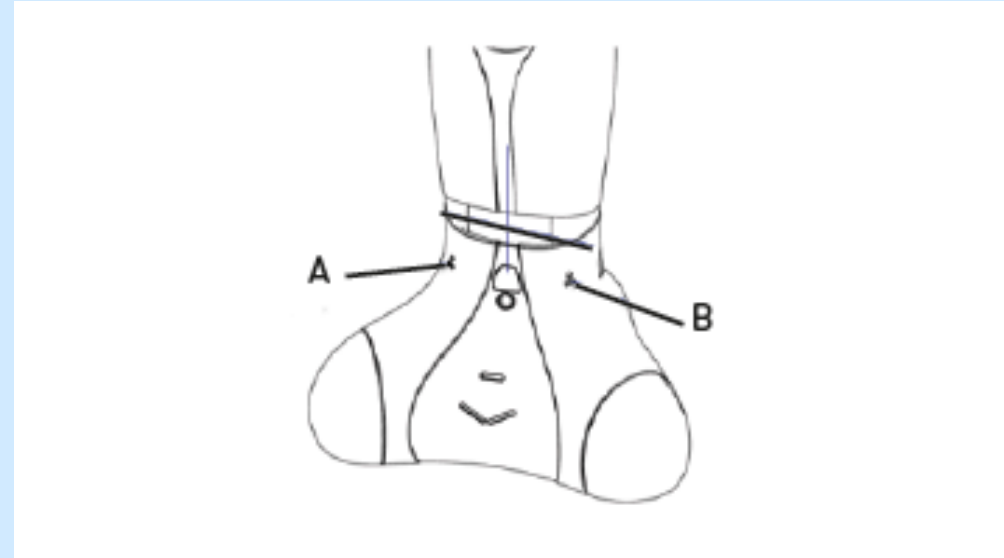
## Αισθητήρες υπέρυθρων

**Τοποθεσία:** Οι δύο αισθητήρες υπέρυθρων βρίσκονται σε κάθε πλευρά της βάσης (A-B).

**Μήκος κύματος:** 940 nm

**Εύρος:** 0 έως 50 cm (19,6 ίντσες) σε ύψος, 27 cm (10,7 in) πάνω από το έδαφος

**Γωνία:** 4°



## Σόναρ

**Τοποθεσία:** Υπάρχει ένα βυθόμετρο στο μπροστινό μέρος της βάσης (A) και ένα στο πίσω μέρος (B).

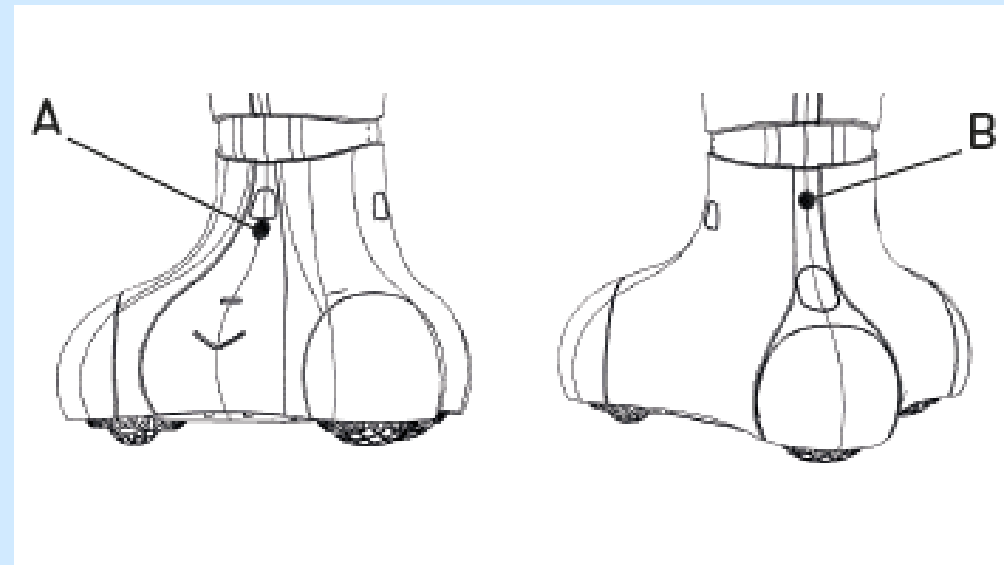
**Συχνότητα:** 42 kHz

**Ευαισθησία:** -86 dB

**Ανάλυση:** 0.03 m

**Εύρος ανίχνευσης:** 0 - 3 m, 0 - 9.8 ft, Αντικείμενα που είναι πιο κοντά από 30 cm θα ανιχνευθούν ως 30 cm.

**Αποτελεσματικός κώνος:** 60°



# Τεχνικά Χαρακτηριστικά

## Συνδεσιμότητα

### Wi-Fi

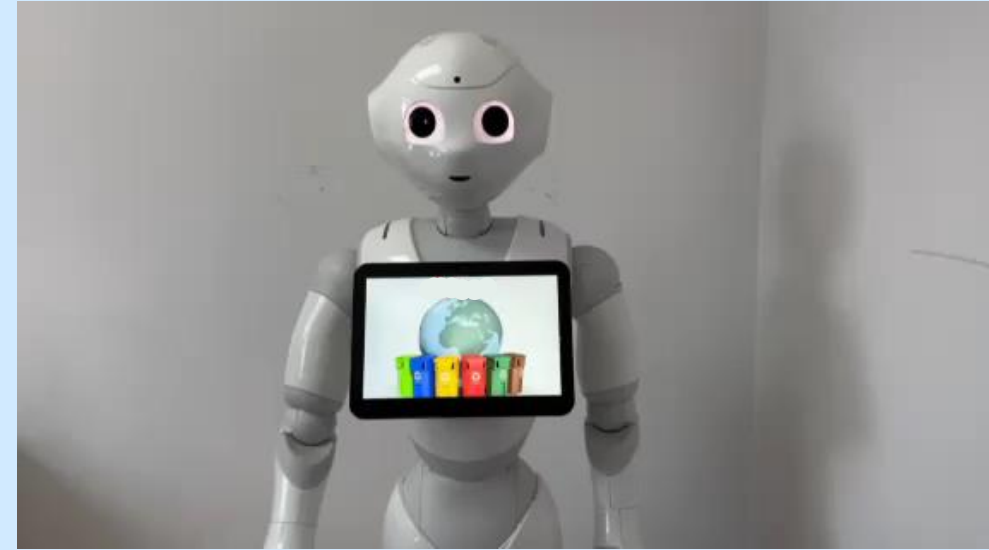
**Tablet:** 802.11 a/b/g/n

**Κεφάλι ρομπότ:** WNC DHXA222-802.11

**Ethernet:** Μόνο για χρήση συντήρησης

**Bluetooth ®:** Bluetooth 4.0, Bluetooth Low Energy

# Βίντεο



Ενημέρωση και παιχνίδι εξοικειώσεις  
με την ανακύκλωση

Εκδήλωση Siemens

# Επικοινωνία



Θεσσαλονίκη: Ανταίου 17, 54250, Θεσσαλονίκη

Τηλέφωνο: 2313112210

email: [ortem@ortemhellas.gr](mailto:ortem@ortemhellas.gr)

*“Από τη στιγμή που ιδρύθηκε το 2013, η εταιρεία ORTEM HELLAS A.E. δρα και λειτουργεί με σκοπό να προσφέρει εξειδικευμένες υπηρεσίες σε φορείς και οργανισμούς του Ιδιωτικού και Δημόσιου τομέα. Με ένα πλήρες και πολυδιάστατο πλέγμα υπηρεσιών, απευθύνεται σε όσους επιθυμούν να οδηγήσουν τα επενδυτικά τους σχέδια στο επόμενο επίπεδο, με δημιουργικά και καινοτόμα βήματα που έχουν σταθερό προορισμό: το μέλλον. Το πεδίο δράσης μας είναι ευρύ και πολυδιάστατο χάρης τους ανθρώπους μας που επιχειρούν με συνέπεια και αξιοπιστία να αναδείξουν τις προτεραιότητές σας και να τις κάνουν πράξη”*